

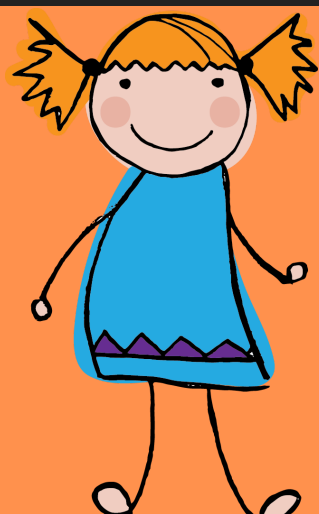
NÁROČ

CENTRUM PRO RODINU



INFORMACE PRO PĚSTOUNY V DOBĚ NOUZOVÉHO STAVU

12. 10. 2020



Milé pěstounky, milí pěstouni,

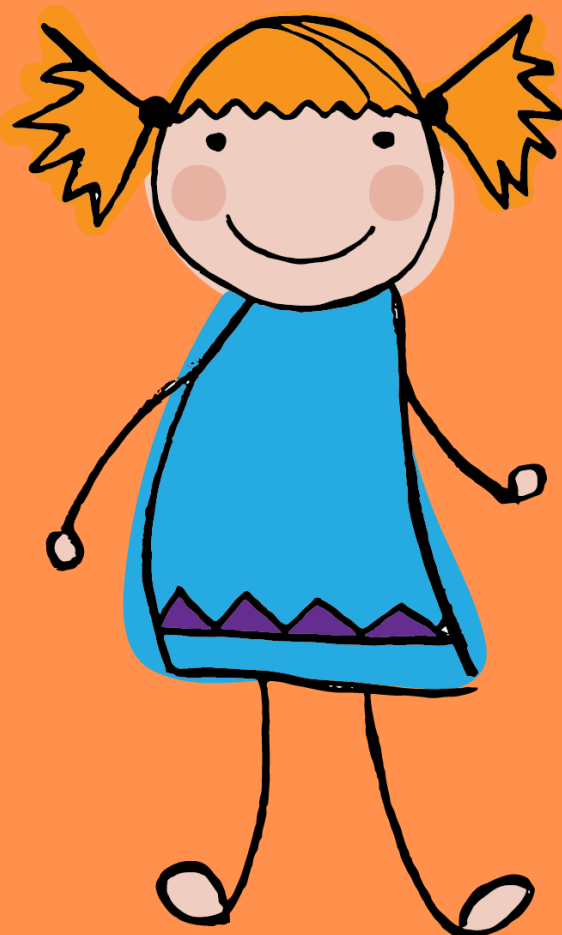
od 5. 10. tu máme opět nouzový stav a to na dobu 30 dnů.

Vláda schválila na mimořádném jednání ve čtvrtek 8. října 2020 další balík krizových opatření, kterými reaguje na nepříznivý vývoj epidemické situace a rostoucí počet nakažených nemocí covid-19. Ve dvou vlnách, od 9. a od 12. října, omezí a úplně zakáže mj. sportovní, kulturní a další volnočasové akce, omezí činnost úřadů, škol i otevírací dobu restaurací. Rodičům, kteří z důvodu uzavření školy či karantény dítěte musí zůstat doma, navrhuje mimořádné podmínky ošetřovného.

A tak jsme se rozhodly obnovit naše pravidelné "Pátečníčky", ale změna je život, a tak Vám v tomto podzimním čase budeme nabízet pro změnu "Pondělníčky". A pozor to není jediná změna, kterou jsme pro Vás nachystaly.

Každé pondělí zde uveřejníme pohybovou a "domácí" výzvu na tento týden. A pozor o **hodnotné ceny**. Výzva bude pro Vás, pro děti a vlastně ideálně ji můžete splnit společně. A my Vás v tom nenecháme, jsme tu pro Vás a jdeme do výzev také. Bude jen na Vás, zda s námi do toho půjdete nebo ne. My už se těšíme. 😊

Je více než pravděpodobné, že se opatření bohužel budou i nadále zpříšňovat. Nepochybně. My jsme tu s Vámi a můžete se na nás s čímkoli obracet.



JAK TO TEĎ BUDE U NÁS V NÁRUČI



1. VZDĚLÁVÁNÍ

Veškeré vzdělávání v Turnově i v Mnichově Hradišti je do konce října zrušeno (prozatím).

2. SETKÁVÁNÍ PĚSTOUNŮ (SDÍLENÍ)

Setkání pěstounů je bohužel také zrušené.

3. NÁVŠTĚVY V RODINÁCH

Návštěvy v rodinách budou realizovány po dohodě s Vámi. Buďto osobně nebo telefonicky.

4. ASISTOVANÉ KONTAKTY

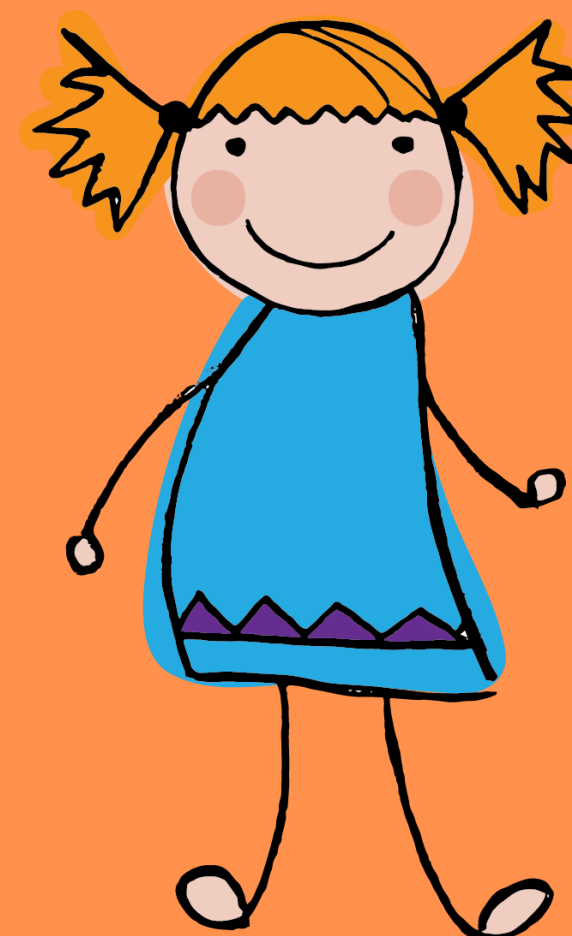
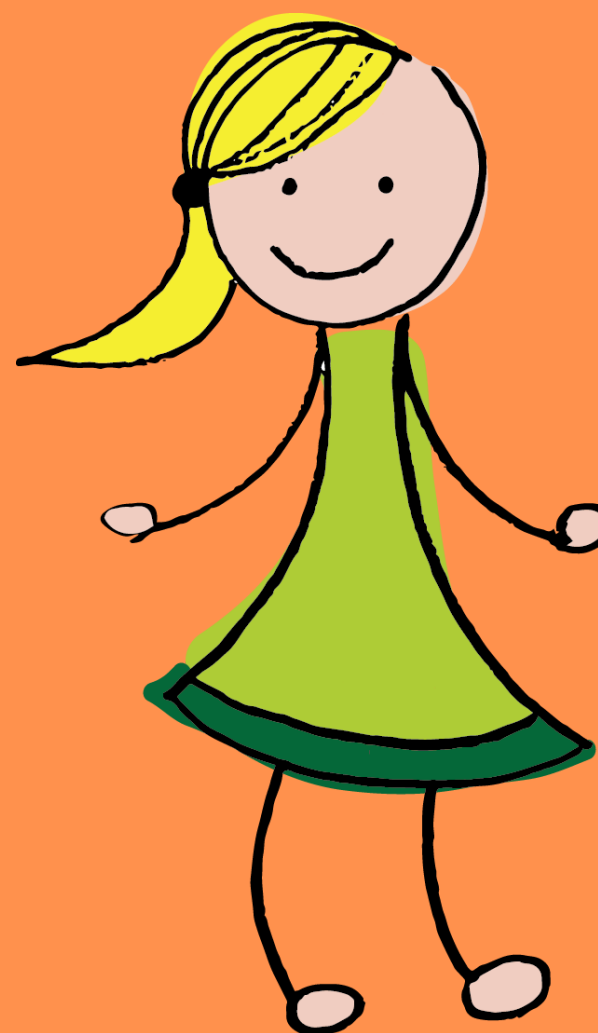
Asistované kontakty se budou konat v nutných případech po dohodě s kontaktním pracovníkem.

5. NÁVŠTĚVY V KANCELÁŘI

My Vás vždy rády vidíme a samozřejmě nouzový stav na tom nic nemění. Potřebujete-li s námi něco osobně konzultovat, je to samozřejmě možné. Jen Vás prosíme o předchozí telefonickou domluvu.

6. PORADENSTVÍ

Všechna odborná poradenství zatím běží. Máte-li o nějaké zájem, kontaktujte svého kontaktního pracovníka.



DŮLEŽITÉ KONTAKTY (jen pro jistotu)

Bezplatná informační linka ke koronaviru 1221 je k dispozici v pracovních dnech od 8 do 19 hodin a o víkendu od 9 do 16.30 hodin.

Zde máte možnost konzultovat, když si nejste jistí, co máte dělat.

Potřebné informace vyhledávejte na stánkách:

www.mzcr.cz – Ministerstvo zdravotnictví

www.mpsv.cz - Ministerstvo práce a sociálních věcí

www.vlada.cz/cz/epidemie-koronaviru/

Od pondělí 12.10. jsou žáci druhých stupňů základních škol, žáci středních a vysokých škol opět na distančním (domácím) vzdělávání. To je, stejně jako běžná školní docházka, povinné. Z toho vyplývá také povinnost z distančního vzdělávání Vaše dítě omlouvat. Např. při návštěvě lékaře, nevolnosti, zkratka v případě nemožnosti plnit si školní povinnosti.

Tato forma vzdělávání je velice náročná pro žáky, pedagogy, ale také pro nás, pečující osoby.

Myslete prosím na sebe a pečujte o sebe. Nebudete-li Vy nebo Vaše dítě čemukoli rozumět, neprodleně kontaktujte příslušného pedagoga a požádejte ho o radu, nestyd'te se. Nevyrostli jsme v čase moderních technologií a z tohoto důvodu jim nemůžeme rozumět, není to naše chyba. Možná také nedisponujete počítačem, tiskárnou atd. Také v tomto případě řešte situaci se školou. Není Vaše povinnost mít doma všechny tyto "vymoženosti". Kdybyste si s něčím nevěděli vůbec rady, zavolejte nám, kontaktním pracovníkům a my se Vám pokusíme pomoci.

ZAUJALO NÁS....

HLÍDEJME, AŽ DĚTI NEŽ VYROSTOU:

- neznají víc o životě surikat v daleké Africe než o nejbližším místě, ve kterém žijí
- poznají sice kosa v atlase, ale venku si ho nevšimnou
- znají mnoho významných osobností, ale ve svém životě nepotkaly člověka, pro něhož je práce vášní
- znají složení stratosféry, ale ještě nespaly pod širákem
- chodí na pravidelné hodiny do lidušky, ale není pro ně běžné, že by se doma zpívalo pro radost
- mají sportovní kurzy v tělocvičnách, ale řídit jen tak s bandou dětí venku na stromech a v kalužích před domem moc nezažily
- znají fyzikální definice i technické detaily mnoha strojů z knih, ale neměly příležitost nějaký stroj přímo pozorovat, pracovat s ním či si ho rozebrat



Výzva na týden od 12. do 18. 10. 2020 (tedy od pondělí do neděle. V neděli vylosujeme vítěze v každé kategorii a v následujícím "Pondělníčku" zveřejníme jak Vaše, tak i naše fotografie toho, jak jsme se úkolů zhostili.

Pohybová výzva:

Vyběhni, vyjdi, vyjed' na kole nebo koloběžce na nějaký (hodnotný) kopec a na jeho vrcholu, nejlépe u rozcestníku se vyfoťte. Hodnotný kopec není- krtičina, hromada hlíny na zahradě atd...



Domácí (tentokrát kuchařská) výzva

Upeč, uvař, usmaž svůj oblíbený moučník, který ti zaručeně zvedne náladu. Vyfotografujte ho a společně s receptem nám pošlete.

Fotografie nám zasílejte do nedělního oběda na email. nrp@naruc.cz nebo na WhatsApp na tel 604 273 237. My si nedovolíme posuzovat, který kopec je hodnotnější a který moučník lepší. Z tohoto důvodu v každé výzvě jednoho výherce vylosujeme. Všechny soutěžní fotky v dalším Pondělníčku pro inspiraci zveřejníme.



Tak nás v tom nenechte

OBAVY MŮŽE MÍT KAŽDÝ

Pokud byste měli pocit, že Váš strach a obavy nedokážete zvládnout, či nerozumíte tomu, co se s Vámi děje, můžete kontaktovat svého kontaktního pracovníka nebo naši organizaci na tel. č. 734 307 520 a my Vám zprostředkujeme odbornou psychologickou pomoc.

Závěrem si dovoluujeme použít citát od Karen Blixen

„Jsem přesvědčena, že mi těžké chvíle pomohly lépe pochopit, jak je život nekonečně krásný a v každém smyslu bohatý, a jak úplně nepodstatné jsou věci, které nás běžně naplňují úzkostí.“

Použité zdroje:

<https://citaty.net/citaty/10218-karen-blixen-jsem-presvedcena-ze-mi-tezke-chvile-pomohly-lepe/>

www.mzcr.cz

www.svobodnahra.cz



**Aktuální situaci pro Vás budeme sledovat
a i nadále Vás informovat.**

**Pokud si s čímkoli nevíte rady nebo máte
"pouze" potřebu sdílet, Vaši kontaktní
pracovníci jsou Vám k dispozici.**

NÁRUC
CENTRUM PRO RODINU

www.naruc.cz, e-mail: nrp@naruc.cz, Tel: 734 307 520