

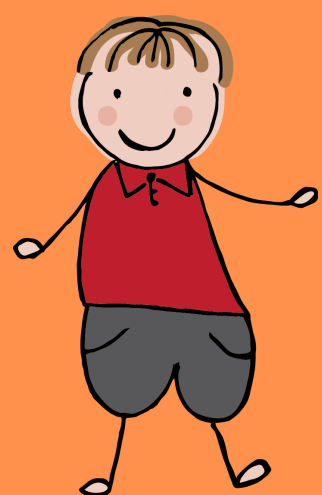
NÁROČ

CENTRUM PRO RODINU



INFORMACE PRO PĚSTOUNY V DOBĚ KRIZOVÉ SITUACE NÁŠ "PÁTEČNÍČEK"

17. 4. 2020



Milé pěstounky, milí pěstouni,

Máme za sebou již více než měsíc života v nouzovém stavu. Někdo si tento čas třeba i užil a někdo ho spíše přežil. Není za co se stydět. Pro všechny je to situace, kterou jsme nikdy nezažili a strach je tedy naše přirozená reakce, která nás vede k opatrnosti.

Nyní nám ministerstvo zdravotnictví připravilo pozvolný plán návratu do „normálního života“. Uváděn do praxe bude jen za předpokladu, že se situace bude i nadále vyvíjet dobře. Z tohoto důvodu ho prosím berte jako pravděpodobný. Změna je možná každým dnem.

Prozatím je situace taková, že základní ani střední školy se pro povinnou prezenční výuku v letošním školním roce již neotevřou.

Je tedy na místě: Nezbláznit se, rozvrhnout své síly a stanovit pravidla pro domácí výuku (vydržet budeme muset ještě dva měsíce, posledních 14 dní v červnu budeme snad moci pořádat rodinné "školní" výlety), největší pozornost věnujte matematice a výuce jazyků, u malých dětí také pravidelnému nácviku čtení, psaní a násobilce. Vše ostatní budou ještě ve vyšších ročnících mnohokrát opakovat a do dospělosti zase zapomenou...

Komunikujte se školou, nebojte se říci, že je toho na Vás moc, že si s něčím nevíte rady. Není to žádná ostuda a role učitelů je také něčím novým.

V případě potřeby se neváhejte obracet na nás.



Plán uvolňování opatření v souvislosti s COVID-19

ZŠ ani SŠ
NEBUDOU
do 30. 6. 2020
otevřeny pro
povinnou
prezenční
výuku

Pokud nedojde ke zhoršení epidemiologické situace
a při dodržení přesně definovaných podmínek

DUBEN

20

- Aktivity pro studenty posledních ročníků VŠ, max. do 5 osob
- Řemesla s provozovnou
- Farmářské trhy a tržičky, další venkovní trhy a tržičky
- Autobazary a autosalóny
- Venkovní tréninkové aktivity profesionálních sportovců bez veřejnosti
- Svatby do 10 osob

DUBEN

27

- Obchody do 200 m², pokud nejsou v nákupních centrech nad 5 000 m², s výjimkou provozoven se samostatným vchodem

KVĚTEN

11

- Příprava studentů SŠ, konzervatoří a VOŠ na maturitní a závěrečné zkoušky, absolutoria
- Individuální výuka na ZUŠ a jazykových školách se státnicemi
- Školy při dětských domovech, výchovných a diagnostických ústavech
- Obchody do 1 000 m², pokud nejsou v nákupních centrech nad 5 000 m², s výjimkou provozoven se samostatným vchodem
- Provoz autoškol
- Posilovny a fitness centra bez zázemí

KVĚTEN

25

- Školní skupiny pro žáky 1. stupně ZŠ, nepovinné aktivity do 15 dětí
- Výuka na ZUŠ, jazykových školách se státnicemi a DDM, max. do 5 osob
- Restaurace, hospody, bufety, kavárny, vlnotéky, pivotéky s prodejem přes okénko a venku
- Holičství a kadeřnictví, pedikúry, manikúry, kosmetické služby
- Solária, masérské, regenerační nebo rekondiční služby
- Muzea, galerie a výstavní síně



ČERVEN

1

NEJDŘÍVE

- Maturitní a závěrečné zkoušky a absolutoria na konzervatořích a VOŠ
- Praktické vyučování na SŠ a VOŠ

ČERVEN

8

- Všechny obchody v nákupních centrech
- Obchody nad 1 000 m², které nejsou v nákupních centrech
- Restaurace, hospody, bufety, kavárny, vlnotéky, pivotéky – vnitřní prostory
- Hotely a další ubytovací zařízení
- Taxislužby (dosud nepovolené)
- Tetování, piercing a další
- Divadla, zámky, hrady a ostatní kulturní aktivity
- Hromadné akce s omezeným počtem účastníků
- Kulturní, společenské, sportovní akce do 50 osob
- Zotavovací akce pro děti do 15 let věku
- Svatební obřady
- Další, včetně opatření v cestovním ruchu

Červen 2020
podle vývoje
epidemiologické
situace

- Přijímací zkoušky na SŠ
- Konzultace a občasné vzdělávání v menších skupinách žáků na 2. stupních ZŠ a SŠ
- Přijímací zkoušky na VŠ

Více informací na:
koronavirus.mzcr.cz



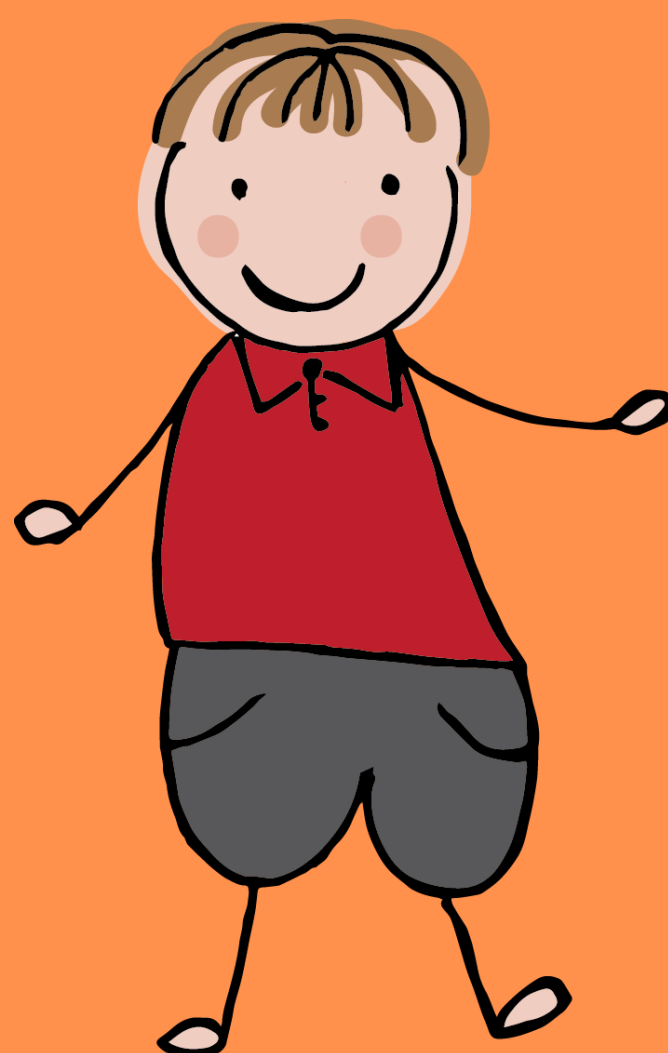
MINISTERSTVO ZDRAVOTNICTVÍ
ČESKÉ REPUBLIKY

Několik tipů

Jako pečovatelé jste momentálně v situaci, kdy jste nuceni učit se svými dětmi doma. Některé z toho zachvátila panika, jiní se z toho těší. Možná se to už nebude nikdy opakovat. Může nám to přinést i velkou svobodu a děti to může i bavit. Není to jednoduché, ale nenahrazujme doma paní učitelku "se vším všudy". Budme dětem hlavně oporou a citlivě vymezme hranice. Nezapomínejte, že vztahy s blízkými i s dětmi a rodinná pohoda je vždy na prvním místě.

Tipy jak na to společně s dětmi

- **připravte si společně "rozvrh", který bude vyhovovat vám i dětem**
- **naplánujte také společné hraní, mazlení, kreslení, přípravu jídla či odpočinek a volnou zábavu...**
- **starším dětem nechte čas na komunikaci s kamarády, i když prostřednictvím sociálních sítí**
- **zaveďte společné rodinné hodinky (prohlížení starých fotografií, hraní deskových her, vyprávění příhod z Vašeho mládí...)**



Protože opakování je matka....

Důležité kontakty a odkazy

linka 1212 – celorepubliková informační linka je zdarma

Po vytočení čísla 1212 volíte jednu z následujících možností:

volba 1 – pro aktuální informace v souvislosti s koronavirem

volba 2 – pro informace, jak postupovat, když se projeví příznaky nemoci (zdravotnická linka)

volba 3 – pro informace týkající se průmyslu a obchodu

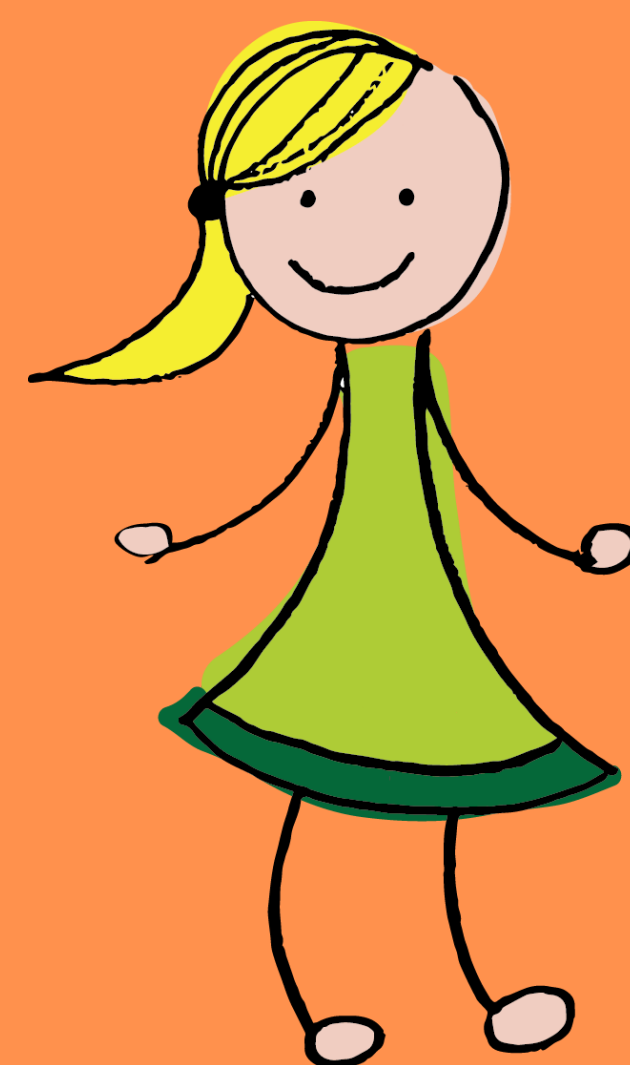
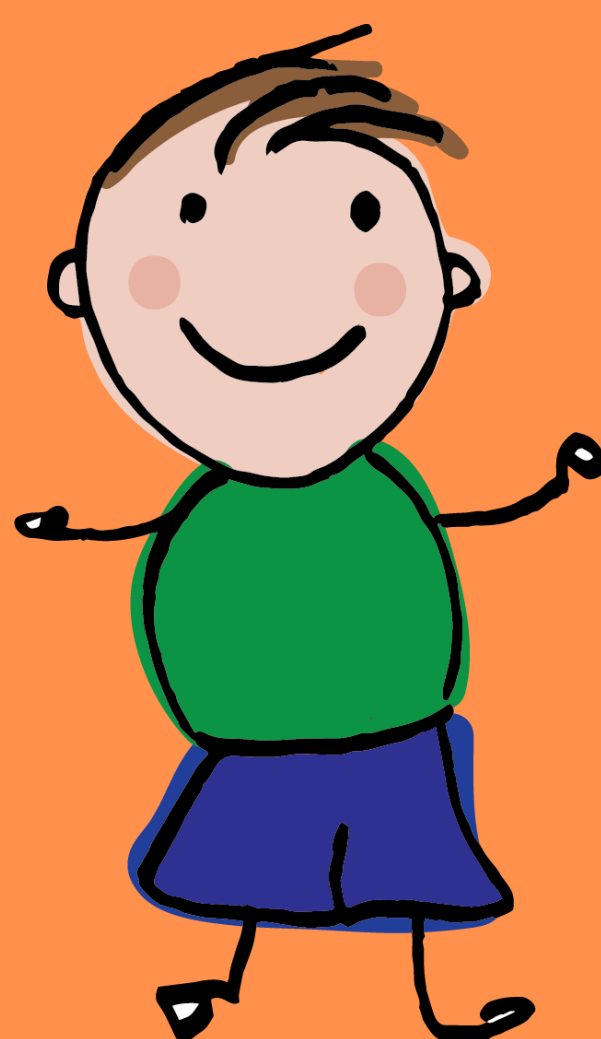
volba 4 – pro seniory (9 – 17 hodin)

volba 5 – pro obavy ze současné situace (linka psychické pomoci)

volba 6 – pro informace týkající se dopravy

Pokud rádi čtete můžete si na těchto stránkách stáhnout bezpočet elektronických knih zcela zdarma. Otáčení listů "pravé" knihy je sice o dost lepší, ale stav nouze je stav nouze...

<https://www.databazeknih.cz/eknihy-zdarma-ke-stazeni?dle=&id=1&gid=60>



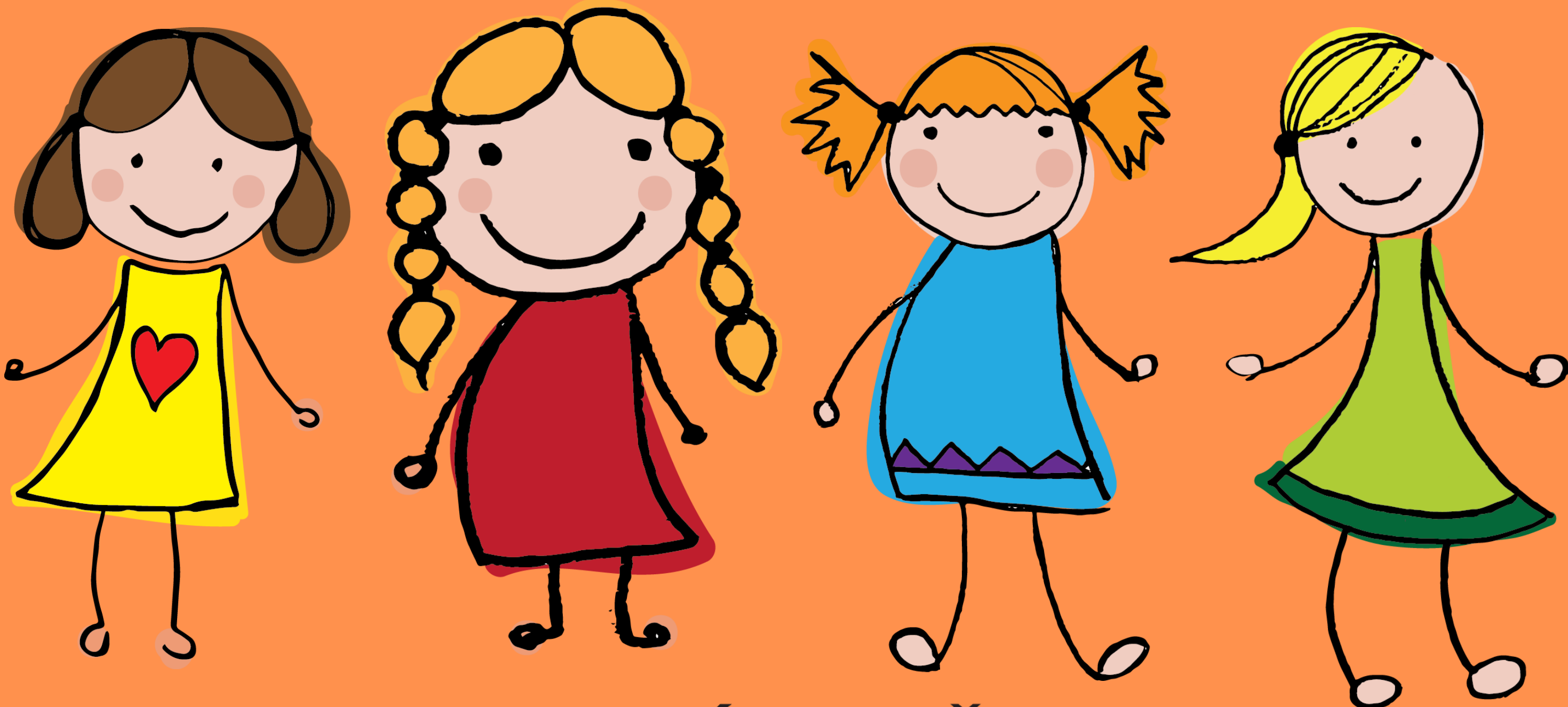
Co dnes závěrem?

„Každý je génius. Ale pokud budete posuzovat rybu podle její schopnosti vylézt na strom, bude celý svůj život žít s vědomím, že je neschopná.“ — Albert Einstein

Zkuste v tomto duchu přistupovat sami k sobě a hlavně ke svým dětem. Právě v těchto dnech máme obrovskou šanci dávat jim ocenění za vše, v čem jsou výjimečné. Prosím dělejme to každý den. Doba, kdy zase usednou do školních lavic a oceňování budou jen ti, kteří získají jedničku z diktátu, se zase vrátí...

A.....kdybyste cokoli malého nebo i velkého potřebovali, neváhejte se na nás obrátit.

**JSME TU STÁLE PRO VÁS
VAŠI KONTAKTNÍ PRACOVNÍCI Z NÁRUČE**



NÁRUČ
CENTRUM PRO RODINU